

2.NP

POZN. - OSVĚTLENÍ PLOCHY PŘÍPRAVY MUSÍ DOSAHOVAT MINIMÁLNĚ NORMOVÝCH HODNOT, TEDY Intenzity 100 až 150 luxů, tedy přibližně potřebný světelný zdroj o světelném toku 2x 1500 lm,

LEGENDA MATERIÁLŮ

STÁVAJÍCÍ KONSTRUKCE

BOURACÍ A DEMONTÁŽNÍ PRÁCE

STÁVAJÍCÍ MOBILIÁŘ A VYBAVENÍ

lepená dozdivka pro instalace ZTI - plynosilikát. zdivo např.YTONG tl.50mm

INSTALACE:

VODOVOD TEPLÁ VODA

VODOVOD STUDENÁ VODA

VZDUCHOTECHNIKA

ELEKTROINSTALACE

VYTÁPĚNÍ

STÁVAJÍCÍ KONSTRUKCE STAVBY - JEDNÁ SE O PROJEKČNÍ PŘEDPOKLAD DLE DOSTUPNÝCH ZJIŠTĚNÍ, NUTNO OVĚŘIT ODHALENÍM SKRYTÝCH KONSTRUKCÍ PŘI REALIZACI. JE NUTNÉ PROVĚŘIT SKUTEČNÉ TRASY STÁVAJÍCÍCH SÍTÍ, STOUPAČEK A INSTALACÍ. STÁVAJÍCÍ PBŘ ŘEŠENÍ OBJEKTU BUDE ZACHOVÁNO, NEDOCHÁZÍ KE ZMĚNĚ ČI KE ZHORŠENÍ PARAMETRŮ VE VZTAHU K ŘEŠENÍ PBŘ. PŘED PROVÁDĚNÍM STAVEBNÍCH DRÁŽEK JE NUTNÉ SENZORY OVĚŘIT STÁVAJÍCÍ INSTALACE V PŘÍČKÁCH A PODLAHÁCH.

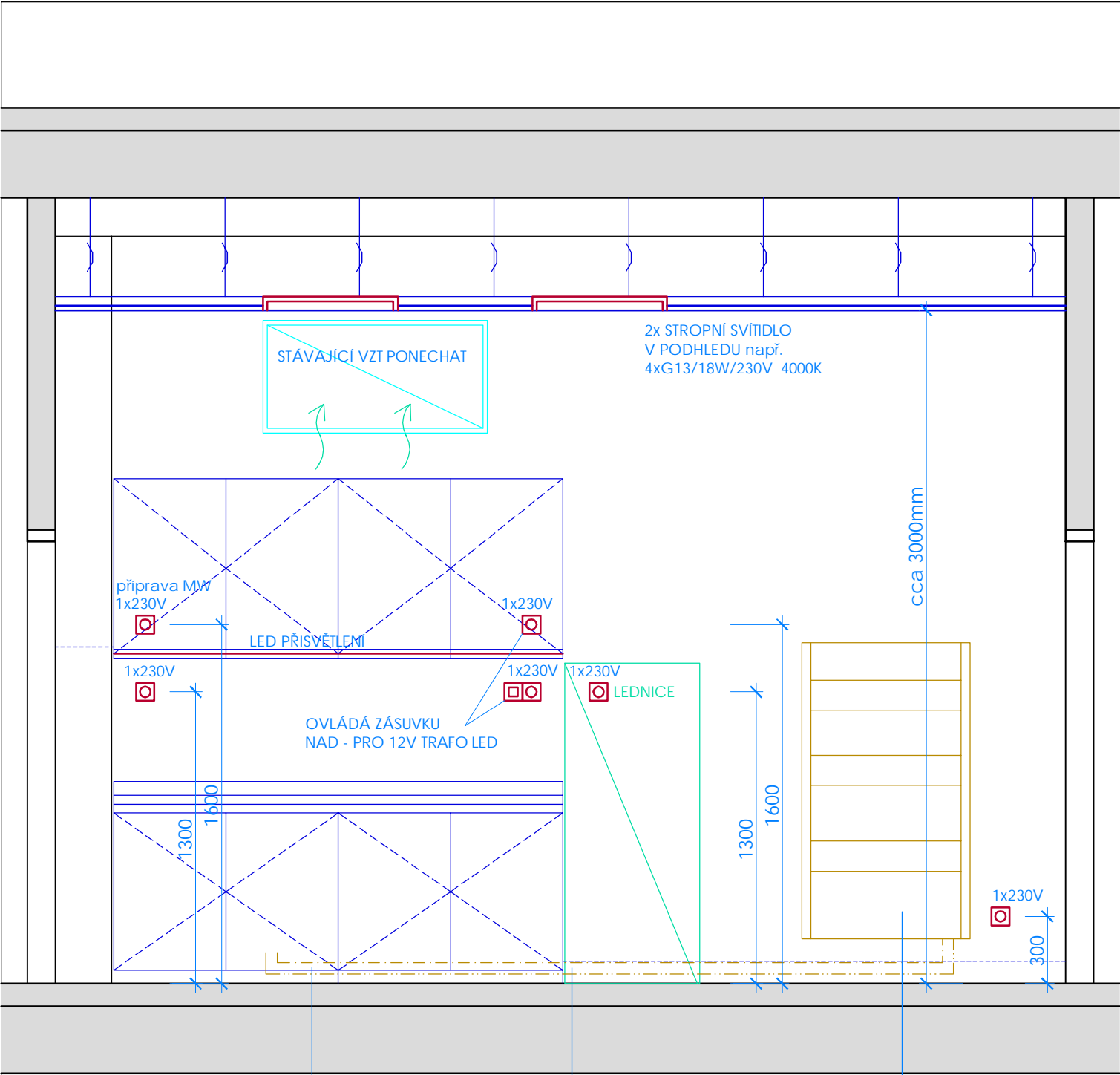
ELEKTROINSTALACE MUSÍ BÝT PŘED PROVÁDĚNÍM ODBORNĚ ODPOJENY. NOVÉ TRASY BUDOU PROVEDENY V DÉLCE OD JISTIČE DLE PLATNÝCH PŘEDPISŮ A ČSN.

OTOPNÝ SYSTÉM BUDE PŘI PROVÁDĚNÍ ODPUŠTĚN A PO MONTÁŽI NOVÉ TRASY I RADIÁTORU NOVĚ VYREGULOVÁN. ŘEŠENÍ VZT ODVĚTRÁNÍ ZŮSTÁVÁ BEZ ÚPRAV STÁVAJÍCÍ, BUDE PROVĚŘENA JEHO FUNKČNOST.

VÝTAH BUDE ROVNĚŽ ZACHOVÁN, DOJDE K JEHO REPASI A RENOVACI VÝTAHOVÝCH DVIŘEK V ŘEŠENÝCH MÍSTNOSTECH.

S

|                      |  |                 |                       |
|----------------------|--|-----------------|-----------------------|
| AKCE                 | OPRAVA DVOU VÝDEJNÍCH MÍSTNOSTÍ OBJEKTU MŠ JERONÝMOVA 772, pavilon B, parc.č. st.5417, Kolín |                 |                       |
| INVESTOR             | Městský úřad Kolín,<br>Karlovo náměstí 78, 280 02 Kolín                                      | PARÉ Č.         |                       |
| MÍSTO STAVBY         | MŠ JERONÝMOVA 772, pavilon B, parc.č. st.5417, Kolín   |                 |                       |
| STUPEŇ PD            | DSP  | DATUM 4/2021    |                       |
| REVIZE               | - -  | DATUM - -       |                       |
| GENERÁLNÍ PROJEKTANT | DONDESIGN s.r.o. Vorařská 2075/2 143 00 Praha 4<br>IČ: 290 62 942 DIČ: CZ29062942            |                 |                       |
| PROJEKTANT ČÁSTI PD  | DONDESIGN s.r.o. Vorařská 2075/2 143 00 Praha 4<br>IČ: 290 62 942 DIČ: CZ29062942            |                 |                       |
| ČÁST PROJEKTU        | D - Dokumentace objektů a technických a technologických zařízení                             |                 |                       |
| OBJEKT               | SO01   |                 |                       |
| DÍL PROJEKTU         | D.1.1 - ARCHITEKTONICKO - STAVEBNÍ ŘEŠENÍ  |                 |                       |
| PLÁN                 | PŮDORYS 2.NP - NÁVRH INSTALACÍ ZTI, ÚT, EL.  | MĚŘITKO: 1 : 25 | VÝKRES Č.: D.1.1.b_36 |



## 2.NP

POZN. - OSVĚTLENÍ PLOCHY PŘÍPRAVY MUSÍ DOSAHOVAT MINIMÁLNĚ NORMOVÝCH HODNOT, TEDY Intenzity 100 až 150 luxů, tedy přibližně potřebný světelný zdroj o světelném toku 2x 1500 lm,

### LEGENDA MATERIÁLŮ

- STÁVAJÍCÍ KONSTRUKCE
- BOURACÍ A DEMONTÁŽNÍ PRÁCE
- STÁVAJÍCÍ MOBILIÁŘ A VYBAVENÍ
- lepená dozdivka pro instalace ZTI - plynosilikát. zdivo např.YTONG tl.50mm

#### INSTALACE:

- VODOVOD TEPLÁ VODA
- VODOVOD STUDENÁ VODA
- VZDUCHOTECHNIKA
- ELEKTROINSTALACE
- VYTÁPĚNÍ

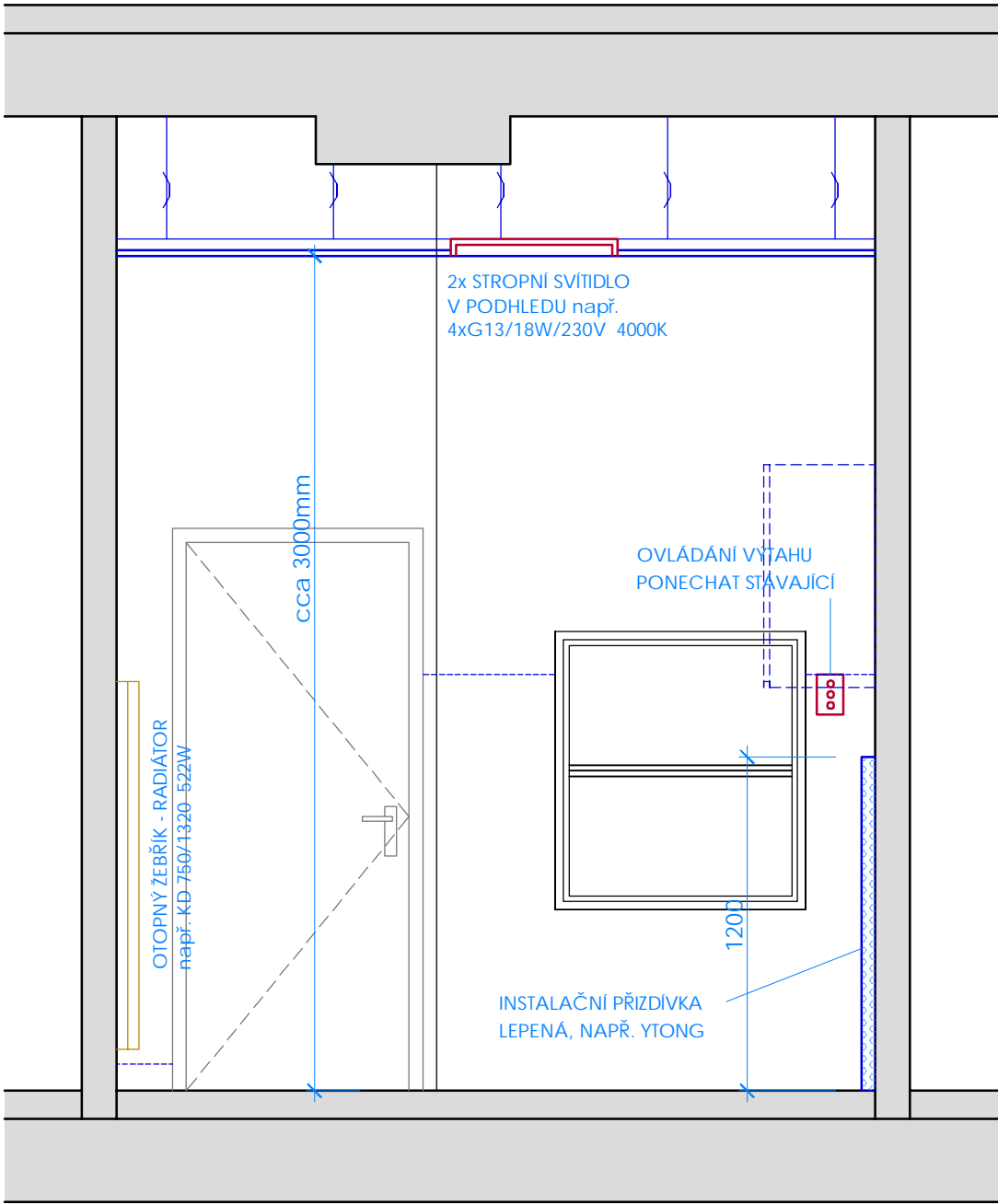
STÁVAJÍCÍ KONSTRUKCE STAVBY - JEDNÁ SE O PROJEKČNÍ PŘEDPOKLAD DLE DOSTUPNÝCH ZJIŠTĚNÍ, NUTNO OVĚŘIT ODHALENÍM SKRYTÝCH KONSTRUKCÍ PŘI REALIZACI. JE NUTNÉ PROVĚŘIT SKUTEČNÉ TRASY STÁVAJÍCÍCH SÍTÍ, STOUPAČEK A INSTALACÍ. STÁVAJÍCÍ PBŘ ŘEŠENÍ OBJEKTU BUDE ZACHOVÁNO, NEDOCHÁZÍ KE ZMĚNĚ ČI KE ZHORŠENÍ PARAMETRŮ VE VZTAHU K ŘEŠENÍ PBŘ. PŘED PROVÁDĚNÍM STAVEBNÍCH DRÁŽEK JE NUTNÉ SENZORY OVĚŘIT STÁVAJÍCÍ INSTALACE V PŘÍČKÁCH A PODLAHÁCH.

ELEKTROINSTALACE MUSÍ BÝT PŘED PROVÁDĚNÍM ODBORNĚ ODPOJENY. NOVÉ TRASY BUDOU PROVEDENY V DÉLCE OD JISTIČE DLE PLATNÝCH PŘEDPISŮ A ČSN.

OTOPNÝ SYSTÉM BUDE PŘI PROVÁDĚNÍ ODPUŠTĚN A PO MONTÁŽI NOVÉ TRASY I RADIÁTORU NOVĚ VYREGULOVÁN. ŘEŠENÍ VZT ODVĚTRÁNÍ ZŮSTÁVÁ BEZ ÚPRAV STÁVAJÍCÍ, BUDE PROVĚŘENA JEHO FUNKČNOST.

VÝTAH BUDE ROVNĚŽ ZACHOVÁN, DOJDE K JEHO REPASÍ A RENOVACI VÝTAHOVÝCH DVÍŘEK V ŘEŠENÝCH MÍSTNOSTECH.

|                      |  |                 |                       |
|----------------------|--|-----------------|-----------------------|
| AKCE                 | OPRAVA DVOU VÝDEJNÍCH MÍSTNOSTÍ OBJEKTU MŠ JERONÝMOVA 772, pavilon B, parc.č. st.5417, Kolín |                 |                       |
| INVESTOR             | Městský úřad Kolín, Karlovo náměstí 78, 280 02 Kolín   | PARÉ Č.         |                       |
| MÍSTO STAVBY         | MŠ JERONÝMOVA 772, pavilon B, parc.č. st.5417, Kolín   |                 |                       |
| STUPEŇ PD            | DSP  | DATUM 4/2021    |                       |
| REVIZE               | - -  | DATUM - -       |                       |
| GENERÁLNÍ PROJEKTANT | DONDESIGN s.r.o. Vorařská 2075/2 143 00 Praha 4 IČ: 290 62 942 DIČ: CZ29062942               |                 |                       |
| PROJEKTANT ČÁSTI PD  | DONDESIGN s.r.o. Vorařská 2075/2 143 00 Praha 4 IČ: 290 62 942 DIČ: CZ29062942               |                 |                       |
| ČÁST PROJEKTU        | D - Dokumentace objektů a technických a technologických zařízení                             |                 |                       |
| OBJEKT               | SO01   |                 |                       |
| DÍL PROJEKTU         | D.1.1 - ARCHITEKTONICKO - STAVEBNÍ ŘEŠENÍ  |                 |                       |
| PLÁN                 | ŘEZ S POHLEDEM 1-1 - NÁVRH INSTALACÍ ZTI, ÚT, EL.  | MĚŘÍTKO: 1 : 25 | VÝKRES Č.: D.1.1.b_37 |



## 2.NP

POZN. - OSVĚTLENÍ PLOCHY PŘÍPRAVY MUSÍ DOSAHOVAT MINIMÁLNĚ NORMOVÝCH HODNOT, TEDY Intenzity 100 až 150 luxů, tedy přibližně potřebný světelný zdroj o světelném toku 2x 1500 lm,

### LEGENDA MATERIÁLŮ

|  |  |
|--|--|
|  | STÁVAJÍCÍ KONSTRUKCE   |
|  | BOURACÍ A DEMONTÁŽNÍ PRÁCE   |
|  | STÁVAJÍCÍ MOBILIÁŘ A VYBAVENÍ  |
|  | lepená dozdivka pro instalace ZTI - plynosilikát. zdivo např.YTONG tl.50mm |

#### INSTALACE:

|  |                      |
|--|----------------------|
|  | VODOVOD TEPLÁ VODA   |
|  | VODOVOD STUDENÁ VODA |
|  | VZDUCHOTECHNIKA      |
|  | ELEKTROINSTALACE     |
|  | VYTÁPĚNÍ             |

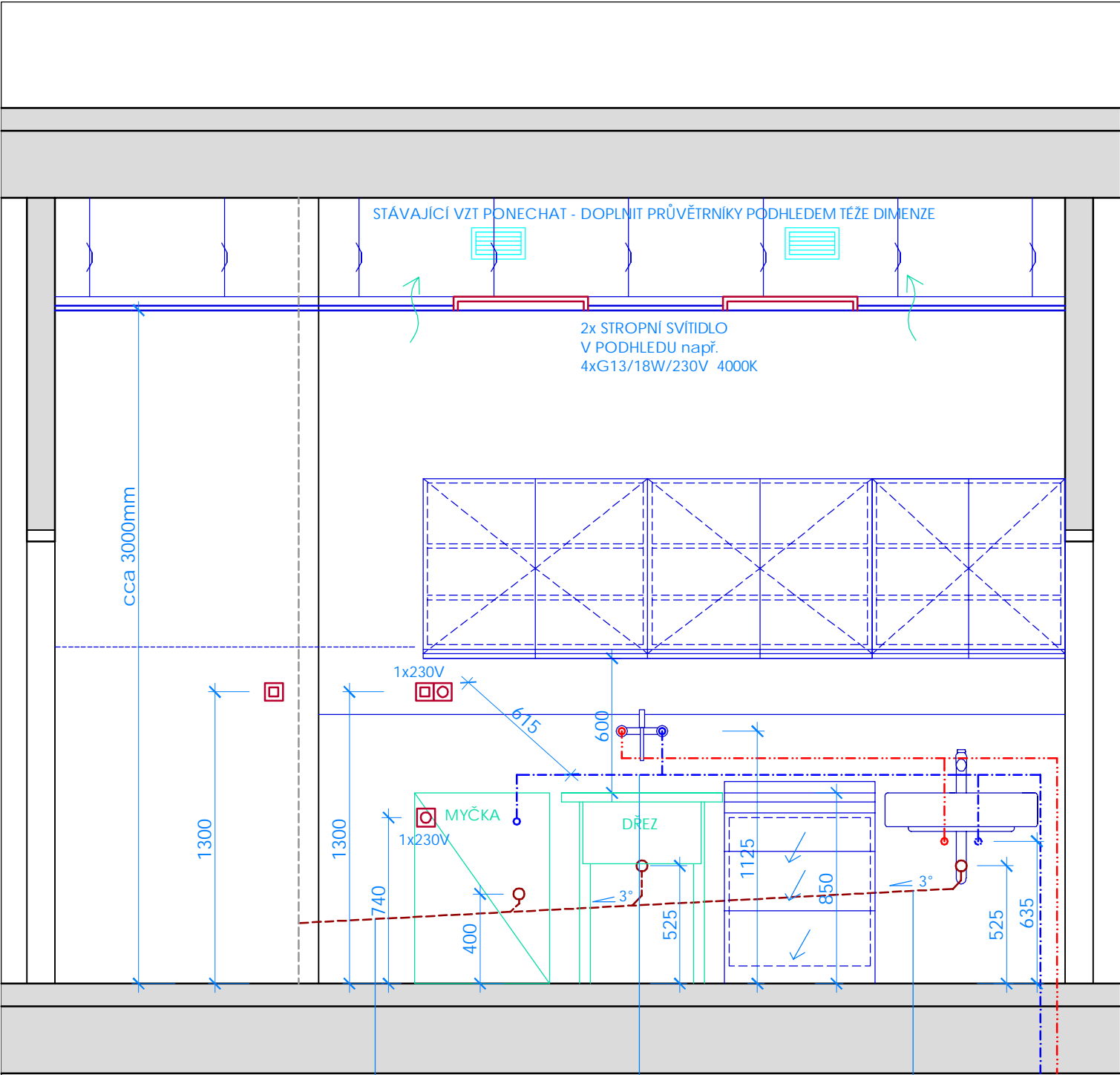
STÁVAJÍCÍ KONSTRUKCE STAVBY - JEDNÁ SE O PROJEKČNÍ PŘEDPOKLAD DLE DOSTUPNÝCH ZJIŠTĚNÍ, NUTNO OVĚŘIT ODHALENÍM SKRYTÝCH KONSTRUKCÍ PŘI REALIZACI. JE NUTNÉ PROVĚŘIT SKUTEČNÉ TRASY STÁVAJÍCÍCH SÍTÍ, STOUPAČEK A INSTALACÍ. STÁVAJÍCÍ PBŘ ŘEŠENÍ OBJEKTU BUDE ZACHOVÁNO, NEDOCHÁZÍ KE ZMĚNĚ ČI KE ZHORŠENÍ PARAMETRŮ VE VZTAHU K ŘEŠENÍ PBŘ. PŘED PROVÁDĚNÍM STAVEBNÍCH DRÁŽEK JE NUTNÉ SENZORY OVĚŘIT STÁVAJÍCÍ INSTALACE V PŘÍČKÁCH A PODLAHÁCH.

ELEKTROINSTALACE MUSÍ BÝT PŘED PROVÁDĚNÍM ODBORNĚ ODPOJENY. NOVÉ TRASY BUDOU PROVEDENY V DÉLCE OD JISTIČE DLE PLATNÝCH PŘEDPISŮ A ČSN.

OTOPNÝ SYSTÉM BUDE PŘI PROVÁDĚNÍ ODPUŠTĚN A PO MONTÁŽI NOVÉ TRASY I RADIÁTORU NOVĚ VYREGULOVÁN. ŘEŠENÍ VZT ODVĚTRÁNÍ ZŮSTÁVÁ BEZ ÚPRAV STÁVAJÍCÍ, BUDE PROVĚŘENA JEHO FUNKČNOST.

VÝTAH BUDE ROVNĚŽ ZACHOVÁN, DOJDE K JEHO REPASÍ A RENOVACI VÝTAHOVÝCH DVÍŘEK V ŘEŠENÝCH MÍSTNOSTECH.

|                      |  |                 |                       |
|----------------------|--|-----------------|-----------------------|
| AKCE                 | OPRAVA DVOU VÝDEJNÍCH MÍSTNOSTÍ OBJEKTU MŠ JERONÝMOVA 772, pavilon B, parc.Č. st.5417, Kolín |                 |                       |
| INVESTOR             | Městský úřad Kolín,<br>Karlovo náměstí 78, 280 02 Kolín                                      | PARÉ Č.         |                       |
| MÍSTO STAVBY         | MŠ JERONÝMOVA 772, pavilon B, parc.Č. st.5417, Kolín   |                 |                       |
| STUPEŇ PD            | DSP  | DATUM 4/2021    |                       |
| REVIZE               | - -  | DATUM - -       |                       |
| GENERÁLNÍ PROJEKTANT | DONDESIGN s.r.o. Vorařská 2075/2 143 00 Praha 4<br>IČ: 290 62 942 DIČ: CZ29062942            |                 |                       |
| PROJEKTANT ČÁSTI PD  | DONDESIGN s.r.o. Vorařská 2075/2 143 00 Praha 4<br>IČ: 290 62 942 DIČ: CZ29062942            |                 |                       |
| ČÁST PROJEKTU        | D - Dokumentace objektů a technických a technologických zařízení                             |                 |                       |
| OBJEKT               | SO01   |                 |                       |
| DÍL PROJEKTU         | D.1.1 - ARCHITEKTONICKO - STAVEBNÍ ŘEŠENÍ  |                 |                       |
| PLÁN                 | ŘEZ S POHLEDEM 2-2 - NÁVRH INSTALACÍ ZTI, ÚT, EL.  | MĚŘÍTKO: 1 : 25 | VÝKRES Č.: D.1.1.b_38 |



2.NP

POZN. - OSVĚTLENÍ PLOCHY PŘÍPRAVY MUSÍ DOSAHOVAT MINIMÁLNĚ NORMOVÝCH HODNOT, TEDY Intenzity 100 až 150 luxů, tedy přibližně potřebný světelný zdroj o světelném toku 2x 1500 lm,

LEGENDA MATERIÁLŮ

STÁVAJÍCÍ KONSTRUKCE

BOURACÍ A DEMONTÁŽNÍ PRÁCE

STÁVAJÍCÍ MOBILIÁŘ A VYBAVENÍ

lepená dozdivka pro instalace ZTI - plynosilikát. zdivo např.YTONG tl.50mm

INSTALACE:

VODOVOD TEPLÁ VODA

VODOVOD STUDENÁ VODA

VZDUCHOTECHNIKA

ELEKTROINSTALACE

VYTÁPĚNÍ

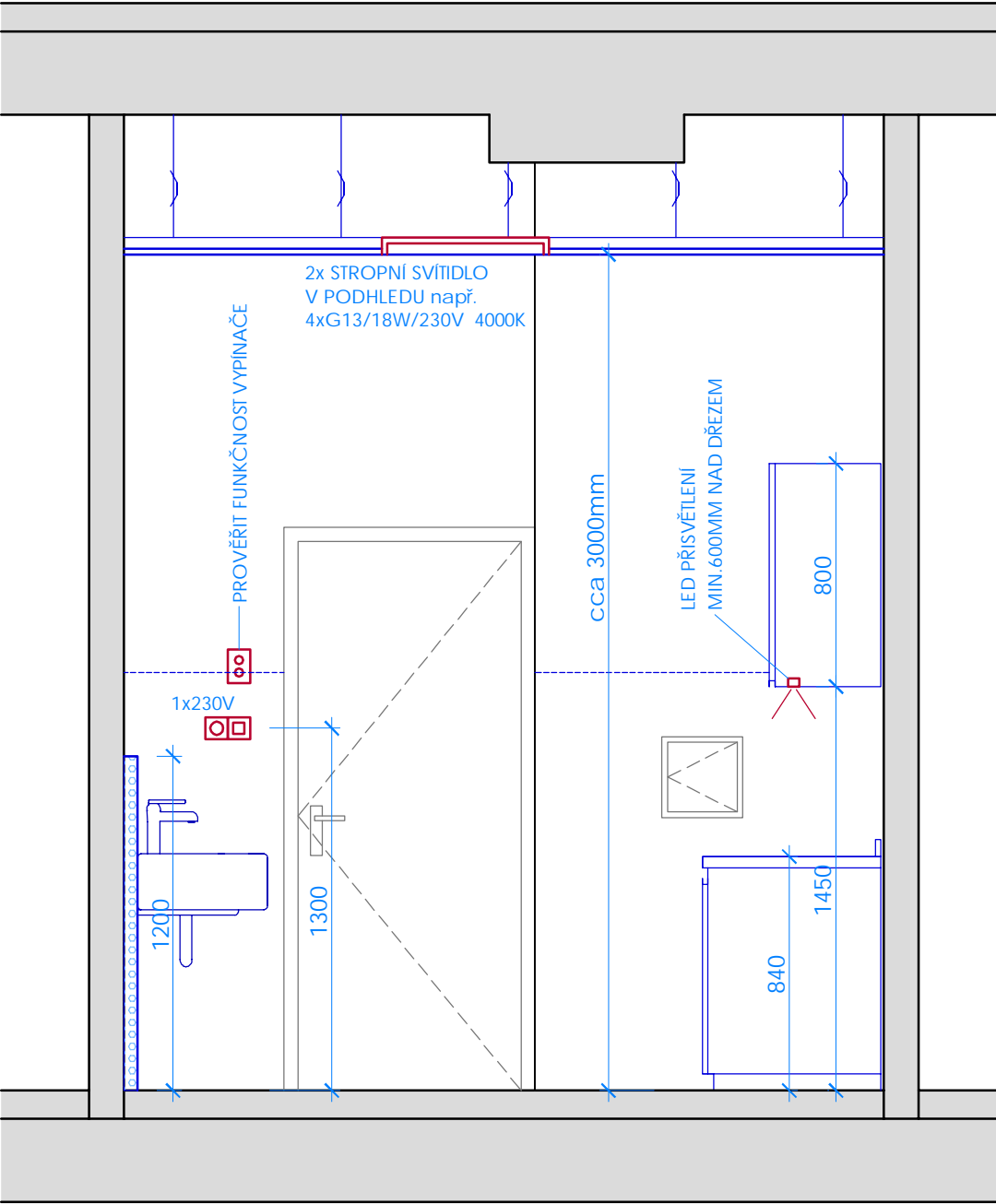
STÁVAJÍCÍ KONSTRUKCE STAVBY - JEDNÁ SE O PROJEKČNÍ PŘEDPOKLAD DLE DOSTUPNÝCH ZJIŠTĚNÍ, NUTNO OVĚŘIT ODHALENÍM SKRYTÝCH KONSTRUKCÍ PŘI REALIZACI. JE NUTNÉ PROVĚŘIT SKUTEČNÉ TRASY STÁVAJÍCÍCH SÍTÍ, STOUPAČEK A INSTALACÍ. STÁVAJÍCÍ PBŘ ŘEŠENÍ OBJEKTU BUDE ZACHOVÁNO, NEDOCHÁZÍ KE ZMĚNĚ ČI KE ZHORŠENÍ PARAMETRŮ VE VZTAHU K ŘEŠENÍ PBŘ. PŘED PROVÁDĚNÍM STAVEBNÍCH DRÁŽEK JE NUTNÉ SENZORY OVĚŘIT STÁVAJÍCÍ INSTALACE V PŘÍČKÁCH A PODLAHÁCH.

ELEKTROINSTALACE MUSÍ BÝT PŘED PROVÁDĚNÍM ODBORNĚ ODPOJENY. NOVÉ TRASY BUDOU PROVEDENY V DÉLCE OD JISTIČE DLE PLATNÝCH PŘEDPISŮ A ČSN.

OTOPNÝ SYSTÉM BUDE PŘI PROVÁDĚNÍ ODPUŠTĚN A PO MONTÁŽI NOVÉ TRASY I RADIÁTORU NOVĚ VYREGULOVÁN. ŘEŠENÍ VZT ODVĚTRÁNÍ ZŮSTÁVÁ BEZ ÚPRAV STÁVAJÍCÍ, BUDE PROVĚŘENA JEHO FUNKČNOST.

VÝTAH BUDE ROVNĚŽ ZACHOVÁN, DOJDE K JEHO REPASÍ A RENOVACI VÝTAHOVÝCH DVIŘEK V ŘEŠENÝCH MÍSTNOSTECH.

|                      |  |                 |                       |
|----------------------|--|-----------------|-----------------------|
| AKCE                 | OPRAVA DVOU VÝDEJNÍCH MÍSTNOSTÍ OBJEKTU MŠ JERONÝMOVA 772, pavilon B, parc.č. st.5417, Kolín |                 |                       |
| INVESTOR             | Městský úřad Kolín,<br>Karlovo náměstí 78, 280 02 Kolín                                      | PARÉ Č.         |                       |
| MÍSTO STAVBY         | MŠ JERONÝMOVA 772, pavilon B, parc.č. st.5417, Kolín   |                 |                       |
| STUPEŇ PD            | DSP  | DATUM 4/2021    |                       |
| REVIZE               | - -  | DATUM - -       |                       |
| GENERÁLNÍ PROJEKTANT | DONDESIGN s.r.o.      Vorařská 2075/2 143 00 Praha 4<br>IČ: 290 62 942      DIČ: CZ29062942  |                 |                       |
| PROJEKTANT ČÁSTI PD  | DONDESIGN s.r.o.      Vorařská 2075/2 143 00 Praha 4<br>IČ: 290 62 942      DIČ: CZ29062942  |                 |                       |
| ČÁST PROJEKTU        | D - Dokumentace objektů a technických a technologických zařízení                             |                 |                       |
| OBJEKT               | SO01   |                 |                       |
| DÍL PROJEKTU         | D.1.1 - ARCHITEKTONICKO - STAVEBNÍ ŘEŠENÍ  |                 |                       |
| PLÁN                 | ŘEZ S POHLEDEM 3-3 - NÁVRH INSTALACÍ ZTI, ÚT, EL.  | MĚŘÍTKO: 1 : 25 | VÝKRES Č.: D.1.1.b_39 |



LEGENDA MATERIÁLŮ

- STÁVAJÍCÍ KONSTRUKCE
- BOURACÍ A DEMONTÁŽNÍ PRÁCE
- STÁVAJÍCÍ MOBILIÁŘ A VYBAVENÍ
- lepená dozdivka pro instalace ZTI - plynosilikát. zdivo např.YTONG tl.50mm

- INSTALACE:
- VODOVOD TEPLÁ VODA
  - VODOVOD STUDENÁ VODA
  - VZDUCHOTECHNIKA
  - ELEKTROINSTALACE
  - VYTÁPĚNÍ

STÁVAJÍCÍ KONSTRUKCE STAVBY - JEDNÁ SE O PROJEKČNÍ PŘEDPOKLAD DLE DOSTUPNÝCH ZJIŠTĚNÍ, NUTNO OVĚŘIT ODHALENÍM SKRYTÝCH KONSTRUKCÍ PŘI REALIZACI. JE NUTNÉ PROVĚŘIT SKUTEČNÉ TRASY STÁVAJÍCÍCH SÍTÍ, STOUPAČEK A INSTALACÍ. STÁVAJÍCÍ PBŘ ŘEŠENÍ OBJEKTU BUDE ZACHOVÁNO, NEDOCHÁZÍ KE ZMĚNĚ ČI KE ZHORŠENÍ PARAMETRŮ VE VZTAHU K ŘEŠENÍ PBŘ. PŘED PROVÁDĚNÍM STAVEBNÍCH DRÁŽEK JE NUTNÉ SENZORY OVĚŘIT STÁVAJÍCÍ INSTALACE V PŘÍČKÁCH A PODLAHÁCH.

ELEKTROINSTALACE MUSÍ BÝT PŘED PROVÁDĚNÍM ODBORNĚ ODPOJENY. NOVÉ TRASY BUDOU PROVEDENY V DÉLCE OD JISTIČE DLE PLATNÝCH PŘEDPISŮ A ČSN.

OTOPNÝ SYSTÉM BUDE PŘI PROVÁDĚNÍ ODPUŠTĚN A PO MONTÁŽI NOVÉ TRASY I RADIÁTORU NOVĚ VYREGULOVÁN. ŘEŠENÍ VZT ODVĚTRÁNÍ ZŮSTÁVÁ BEZ ÚPRAV STÁVAJÍCÍ, BUDE PROVĚŘENA JEHO FUNKČNOST.

VÝTAH BUDE ROVNĚŽ ZACHOVÁN, DOJDE K JEHO REPASÍ A RENOVACI VÝTAHOVÝCH DVÍŘEK V ŘEŠENÝCH MÍSTNOSTECH.

2.NP

POZN. - OSVĚTLENÍ PLOCHY PŘÍPRAVY MUSÍ DOSAHOVAT MINIMÁLNĚ NORMOVÝCH HODNOT, TEDY Intenzity 100 až 150 luxů, tedy přibližně potřebný světelný zdroj o světelném toku 2x 1500 lm,

|                      |  |                 |                       |
|----------------------|--|-----------------|-----------------------|
| AKCE                 | OPRAVA DVOU VÝDEJNÍCH MÍSTNOSTÍ OBJEKTU MŠ JERONÝMOVA 772, pavilon B, parc.Č. st.5417, Kolín |                 |                       |
| INVESTOR             | Městský úřad Kolín, Karlovo náměstí 78, 280 02 Kolín   | PARÉ Č.         |                       |
| MÍSTO STAVBY         | MŠ JERONÝMOVA 772, pavilon B, parc.Č. st.5417, Kolín   |                 |                       |
| STUPEŇ PD            | DSP  | DATUM 4/2021    |                       |
| REVIZE               | - -  | DATUM - -       |                       |
| GENERÁLNÍ PROJEKTANT | DONDESIGN s.r.o. Vorařská 2075/2 143 00 Praha 4 IČ: 290 62 942 DIČ: CZ29062942               |                 |                       |
| PROJEKTANT ČÁSTI PD  | DONDESIGN s.r.o. Vorařská 2075/2 143 00 Praha 4 IČ: 290 62 942 DIČ: CZ29062942               |                 |                       |
| ČÁST PROJEKTU        | D - Dokumentace objektů a technických a technologických zařízení                             |                 |                       |
| OBJEKT               | SO01   |                 |                       |
| DÍL PROJEKTU         | D.1.1 - ARCHITEKTONICKO - STAVEBNÍ ŘEŠENÍ  |                 |                       |
| PLÁN                 | ŘEZ S POHLEDEM 4-4 - NÁVRH INSTALACÍ ZTI, ÚT, EL.  | MĚŘÍTKO: 1 : 25 | VÝKRES Č.: D.1.1.b_40 |